

Armatura przemysłowa Zawory kulowe do gazu długa zabudowa

Industrial ball valves for gas long body



WKP / WKN 2a

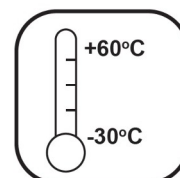


WKP / WKN 2c

SPIS TREŚCI / CONTENTS

Seria Type	Średnice Diameters	Ciśnienie Pressure	Str
WKP 2a – kołnierzowe / <i>flanged</i> pełny przelot / <i>full bore</i>	DN15 – DN200	Pmax: 16 – 40bar (1,6 – 4,0MPa)	2
WKN 2a – kołnierzowe / <i>flanged</i> przelot zredukowany / <i>reduced bore</i>	DN10 – DN250	Pmax: 16 – 40bar (1,6 – 4,0MPa)	4
WKP 2c – do spawania / <i>welded</i> pełny przelot / <i>full bore</i>	DN15 – DN200	Pmax: 16 – 40bar (1,6 – 4,0MPa)	6
WKN 2c – do spawania / <i>welded</i> przelot zredukowany / <i>reduced bore</i>	DN10 – DN250	Pmax: 16 – 40bar (1,6 – 4,0MPa)	8
Obszar działalności MixFlow – Energy (grupa Baltina)			10

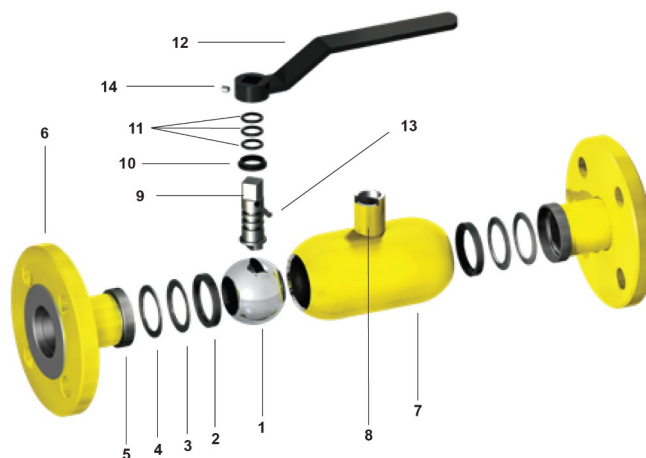
WKP 2a – pełny przelot / full bore
ŚREDNICE / DIAMETERS: DN15 – DN200



BUDOWA / CONSTRUCTION

Lp.	Nazwa części / Name of the part	Material / Material
1	Kula / Ball	P355NL1 / 304*
2	Uszczelka / Seal	PTFE+20%C
3	Gniazdo uszczelki / Seal seat	304 / 316
4	Sprężyna / Spring	50CrV4
5	Króciec / Connector pipe	P355NL1
6	Kołnierz / Flange	P355NL1
7	Korpus / Body	P355NL1
8	Komin / Sleeve	P355NL1
9	Trzpień / Stem	P355NL1 / 304*
10	Pierścień dolny / Bottom ring	PTFE+20%C
11	O-ring / O-ring	NBR
12	Uchwyt / Handle	S235JR
13	Kołek walcowy / Dowel pin	PN-EN ISO 2338
14	Wkręt dociskowy / Setscrew	PN-EN ISO 4026

*OPCJA / OPTION



ZASTOSOWANIE / APPLICATION

Sieci gazowe (płyiny gr.1 wg Dyrektywy 2014/68/UE- gaz ziemny), petrochemia, substancje ropopochodne oraz instalacje przemysłowe.

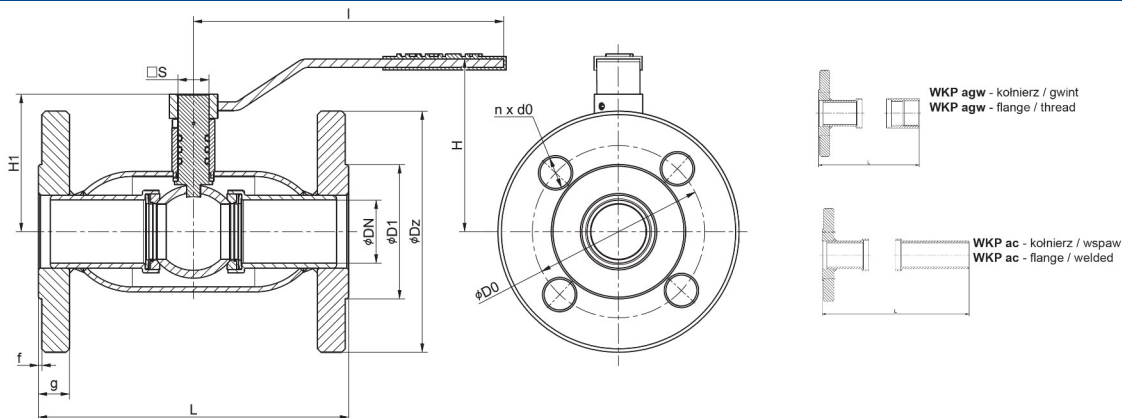
Gas systems (fluids of group 1 acc. to the Directive 2014/68/EU - earth gas), petrochemistry, petroleum derivatives and industrial systems.

WYKONANIE SPECJALNE / SPECIAL VERSION

Wersja do LPG (propan – butan), kula lub trzpień ze stali nierdzewnej AISI304

Version for LPG (propane - butane), ball or stem made of AISI304 stainless steel

WYMIARY [mm] i WAGA [kg] / DIMENSIONS [mm] and WEIGHT [kg]

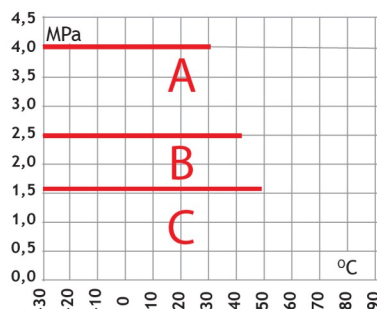


DN	PN	PS	Ø Dz	Ø D1	Ø DO	Ø dO	n	g	f	L	L=ac	L=agw	l	H	H1	□ S	Kvs	Waga*
mm	bar	mm	mm	mm	mm	mm	ilość*	mm	mm	mm	mm	mm	mm	mm	mm	mm	m ³ /h	kg
15	40	40	95	45	65	14	4	14	2	130	180	102,5	140	82	58	d1=6,5; d2=10	9,8	1,7
20	40	40	105	58	75	14	4	16	2	150	190	112,5	140	85	60	d1=6,5; d2=10	16,2	2,7
25	40	40	115	68	85	14	4	16	2	160	195	125	180	95	75	14	26,9	3,3
32	40	40	140	78	100	18	4	18	2	180	220	142,5	180	100	80	14	47,5	4,9
40	40	40	150	88	110	18	4	18	2	200	230	160	250	119	99	17	99,8	6
50	40	40	165	102	125	18	4	20	2	230	265	187,5	250	125,5	106,5	17	166,7	8
65	40	40	185	122	145	18	8	22	2	270	285	-	250	157	128	19	282	13,1
80	40	40	200	138	160	18	8	24	2	280	290	-	350	164	135,5	19	425	15,5
100	16	16	220	158	180	18	8	22	2	300	312,5	-	500	149	154,5	19	730	19,7
100	25	25	235	162	190	22	8	26	2	300	312,5	-	500	149	154,5	19	730	23
125	16	16	250	188	210	18	8	22	2	325	337,5	-	600	169,5	176,5	25	1085	28,6
125	25	25	270	188	220	26	8	28	2	325	337,5	-	600	169,5	176,5	25	1085	34
150	16	16	285	212	240	22	8	24	2	350	350	-	600	182	189	25	1900	38
150	25	25	300	218	250	26	8	30	2	350	350	-	600	182	189	25	1900	42
200	16	16	340	268	295	22	12	26	2	400	400	-	820	226,5	235,5	25	2890	61
200	25	25	360	278	310	26	12	32	2	400	400	-	820	226,5	235,5	25	2890	79

*ILOŚĆ / QUANTITY / КОЛИЧЕСТВО
 WAGA / WEIGHT / BEC

CHARAKTERYSTYKA / CHARACTERISTIC

A+B+C - DN 15; 20; 25; 32; 40; 50; 65; 80
 B+C - DN 100; 125; 150; 200

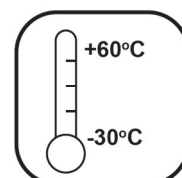


UWAGI KOŃCO

Zawory przedstawione w niniejszym katalogu zostały wyprodukowane przez: Idmar Sp. z o.o. MixFlow – Energy zastrzega sobie prawo do prezentowania treści w niniejszym katalogu zgodnie z wewnętrzną polityką sprzedaży oparta wg. własnych specyfikacji materiałowych, bazując na swoim doświadczeniu i wiedzy technicznej.



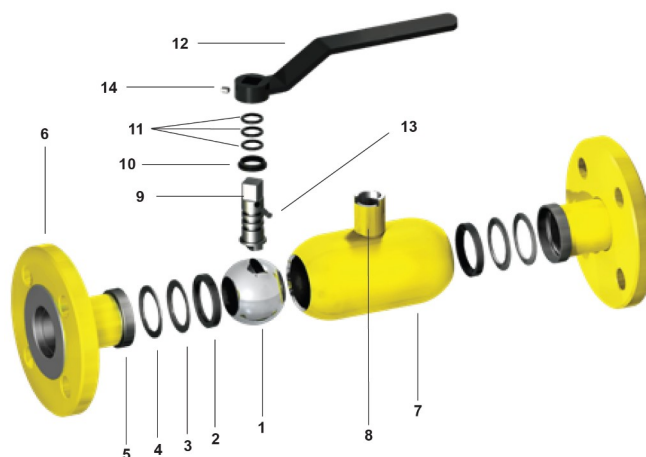
WKN 2a – Przelot zredukowany / Reduced bore
ŚREDNICE / DIAMETERS: DN10 – DN250



BUDOWA / CONSTRUCTION

Lp.	Nazwa części / Name of the part	Materiał / Material
1	Kula / Ball	P355NL1 / 304*
2	Uszczelka / Seal	PTFE+20%C
3	Gniazdo uszczelki / Seal seat	304 / 316
4	Sprężyna / Spring	50CrV4
5	Króciec / Connector pipe	P355NL1
6	Kołnierz / Flange	P355NL1
7	Korpus / Body	P355NL1
8	Komin / Sleeve	P355NL1
9	Trzpień / Stem	P355NL1 / 304*
10	Pierścień dolny / Bottom ring	PTFE+20%C
11	O-ring	NBR
12	Uchwyt / Handle	S235JR
13	Kołek walcowy / Dowel pin	PN-EN ISO 2338
14	Wkręt dociskowy / Setscrew	PN-EN ISO 4026

*OPCJA / OPTION



ZASTOSOWANIE / APPLICATION

Sieci gazowe (płyny gr.1 wg Dyrektywy 2014/68/UE- gaz ziemny), petrochemia, substancje ropopochodne oraz instalacje przemysłowe.

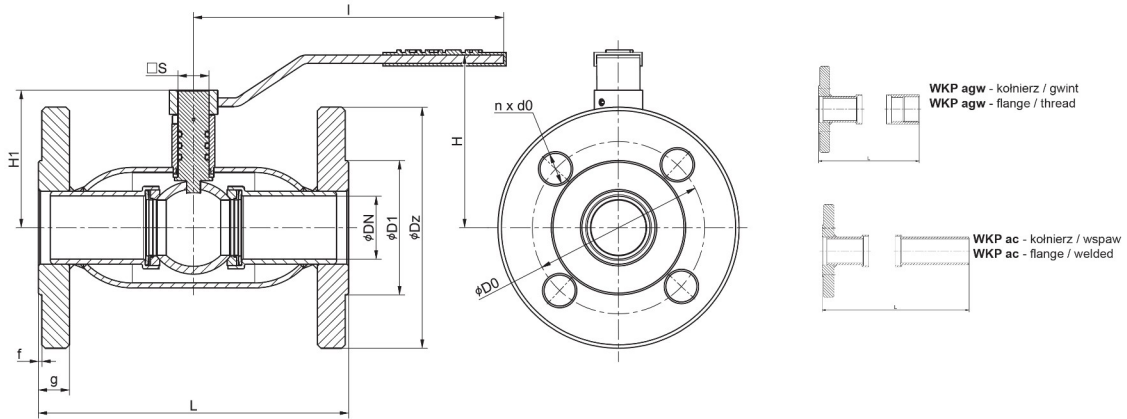
Gas systems (fluids of group 1 acc. to the Directive 2014/68/EU - earth gas), petrochemistry, petroleum derivatives and industrial systems.

WYKONANIE SPECJALNE / SPECIAL VERSION

Wersja do LPG (propan – butan), kula lub trzpień ze stali nierdzewnej AISI304

Version for LPG (propane - butane), ball or stem made of AISI304 stainless steel

WYMIARY [mm] i WAGA [kg] / DIMENSIONS [mm] and WEIGHT [kg]

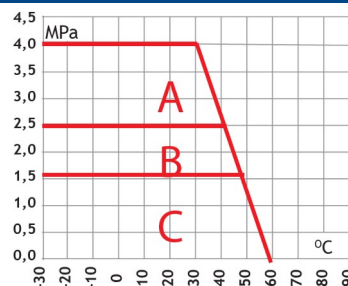


DN	PN	PS	Ødk	ØDz	ØD1	ØDO	Ødo	n	g	f	L	L=ac	L=agw	I	H	H1	□ S	Kvs	Waga*
mm	bar	mm	mm	mm	mm	mm	mm	ilość*	mm	mm	mm	mm	mm	mm	mm	mm	mm	m ³ /h	kg
10	40	40	10	90	40	60	14	4	14	2	130	170	97,5	140	79	55	d1=6,5;d2=10	7	1,5
15	40	40	10	95	45	65	14	4	14	2	130	170	97,5	140	79	55	d1=6,5;d2=10	7	1,9
20	40	40	15	105	58	75	14	4	16	2	150	190	112,5	140	82	57,5	d1=6,5;d2=10	9,8	2,6
25	40	40	20	115	68	85	14	4	16	2	160	170	125	140	85	60	d1=6,5;d2=10	16,2	3
32	40	40	25	140	78	100	18	4	18	2	180	195	142,5	180	96	76	14	26,9	4,9
40	40	40	32	150	88	110	18	4	18	2	200	230	160	180	100,5	80	14	47,5	5,5
50	40	40	40	165	102	125	18	4	20	2	230	265	187,5	250	118	99	17	99,8	7,9
65	40	40	50	185	122	145	18	8	22	2	270	315	-	250	126,5	106,5	17	166,7	10,8
80	40	40	65	200	138	160	18	8	24	2	280	325	-	250	157	128	19	282	13,7
100	16	16	80	220	158	180	18	8	22	2	300	345	-	350	164	135,5	19	425	15,5
100	25	25	80	235	162	190	22	8	26	2	300	345	-	350	164	135,5	19	425	17,2
125	16	16	100	250	188	210	18	8	22	2	325	357,5	-	500	149	154,5	19	730	23,3
125	25	25	100	270	188	220	26	8	28	2	325	357,5	-	500	149	154,5	19	730	28
150	16	16	125	285	212	240	22	8	24	2	350	370	-	600	169,5	176,5	25	1085	31,5
150	25	25	125	300	218	250	26	8	30	2	350	370	-	600	169,5	176,5	25	1085	40,3
200	16	16	150	340	268	295	22	12	26	2	400	395	-	600	194	202	25	1900	47,8
200	25	25	150	360	278	310	26	12	32	2	400	395	-	600	194	202	25	1900	55,5
250	16	16	200	405	320	355	26	12	29	2	450	540	-	820	226,5	235,5	25	2890	81,5
250	25	25	200	425	335	370	30	12	35	2	450	540	-	820	226,5	235,5	25	2890	93,5

ILOŚĆ / QUANTITY *WAGA* / WEIGHT

CHARAKTERYSTYKA / CHARACTERISTIC

A+B+C - DN 10; 15; 20; 25; 32; 40; 50; 65; 80
 B+C - DN 100; 125; 150; 200; 250

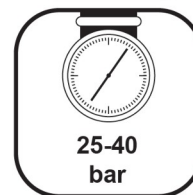
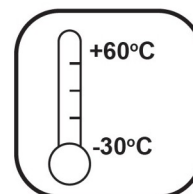


UWAGI KOŃCOWE:

Zawory przedstawione w niniejszym katalogu zostały wyprodukowane przez: Idmar Sp. z o.o. MixFlow – Energy zastrzega sobie prawo do prezentowania treści w niniejszym katalogu zgodnie z wewnętrzną polityką sprzedaży oparta wg. własnych specyfikacji materiałowych, bazując na swoim doświadczeniu i wiedzy technicznej.

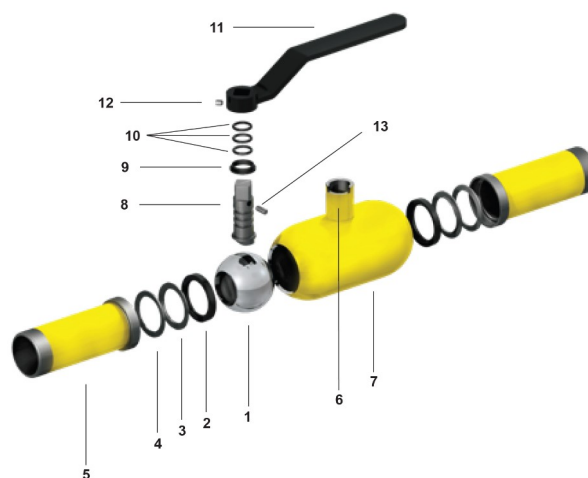


WKP 2c – pełny przelot / full bore
ŚREDNICE / DIAMETERS: DN15 – DN200



BUDOWA / CONSTRUCTION

Lp.	Nazwa części / Name of the part	Material / Material
1	Kula / Ball	P355NL1 / 304*
2	Uszczelka / Seal	PTFE+20%C
3	Gniazdo uszczelki / Seal seat	304 / 316
4	Sprężyna / Spring	50CrV4
5	Króciec / Connector pipe	P355NL1
6	Korpus / Body	P355NL1
7	Komin / Sleeve	P355NL1
8	Trzpień / Stem	P355NL1 / 304*
9	Pierścień dolny / Bottom ring	PTFE+20%C
10	O-ring	NBR
11	Uchwyt / Handle	S235JR
12	Wkręt dociskowy / Setscrew	PN-EN ISO 4026
13	Kolek walcowy / Dowel pin	PN-EN ISO 2338 *OPCJA / OPTION



ZASTOSOWANIE / APPLICATION

Sieci gazowe (płyiny gr.1 wg Dyrektywy 2014/68/UE- gaz ziemny), petrochemia, substancje ropopochodne oraz instalacje przemysłowe.

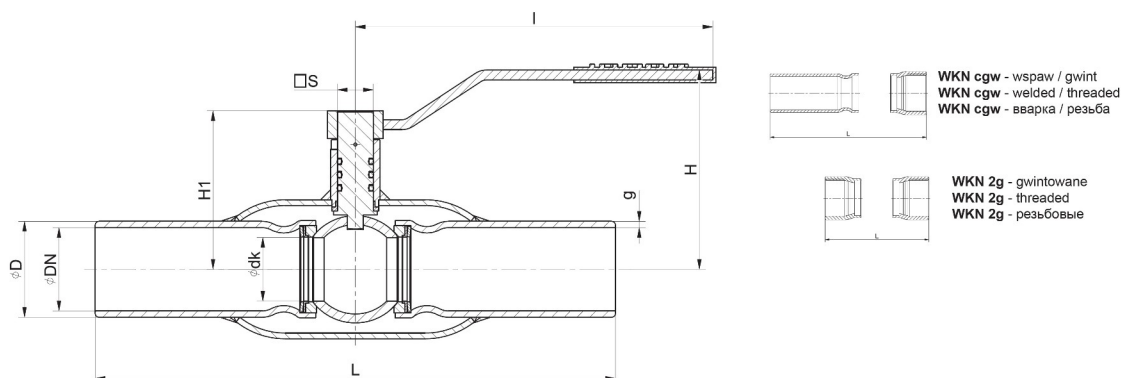
Gas systems (fluids of group 1 acc. to the Directive 2014/68/EU - earth gas), petrochemistry, petroleum derivatives and industrial systems.

WYKONANIE SPECJALNE / SPECIAL VERSION

Wersja do LPG (propan – butan), kula lub trzpień ze stali nierdzewnej AISI304

Version for LPG (propane - butane), ball or stem made of AISI304 stainless steel

WYMIARY [mm] i WAGA [kg] / DIMENSIONS [mm] and WEIGHT [kg]

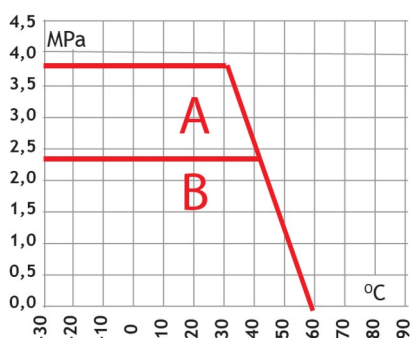


DN	PN	PS	$\varnothing D$	g	L	L=2g	L=cgw	I	H	H1	$\square S$	Kvs	Waga*
mm	bar	mm	mm	mm	mm	mm	mm	mm	mm	mm	mm	m ³ /h	kg
15	40	40	21,3	2,6	230	95	152,5	140	82	58	d1=6,5; d2=10	9,8	0,7
20	40	40	26,9	2,6	230	118	152,5	140	85	60	d1=6,5; d2=10	16,2	1
25	40	40	33,7	2,9	230	130	160	180	95	75	14	26,9	1,6
32	40	40	42,4	2,9	260	145	182,5	180	100	80	14	47,5	2
40	40	40	48,3	3,2	260	150	190	250	119	99	17	99,8	2,8
50	40	40	60,3	3,2	300	175	222,5	250	125,5	106,5	17	166,7	3,9
65	40	40	76,1	3,2	300	-	-	250	157	128	19	282	6,3
80	40	40	88,9	3,6	300	-	-	350	164	135,5	19	425	7,6
100	25	25	114,3	3,6	325	-	-	500	149	154,5	19	730	12,2
125	25	25	139,7	5	350	-	-	600	169,5	176,5	25	1085	20
150	25	25	168,3	5	350	-	-	600	182	189	25	1900	23,2
200	25	25	219,1	8,8	400	-	-	820	225	239	25	2890	44,7

*ILOŚĆ / QUANTITY / КОЛИЧЕСТВО
 WAGA / WEIGHT / ВЕС

CHARAKTERYSTYKA / CHARACTERISTIC

A+B - DN 10; 15; 20; 25; 32; 40; 50; 65; 80
B - DN 100; 125; 150; 200; 250

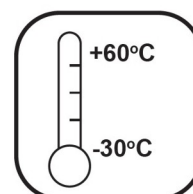


UWAGI KOŃCOWE:

Zawory przedstawione w niniejszym katalogu zostały wyprodukowane przez: Idmar Sp. z o.o. MixFlow – Energy zastrzega sobie prawo do prezentowania treści w niniejszym katalogu zgodnie z wewnętrzną polityką sprzedaży oparta wg. własnych specyfikacji materiałowych, bazując na swoim doświadczeniu i wiedzy technicznej.

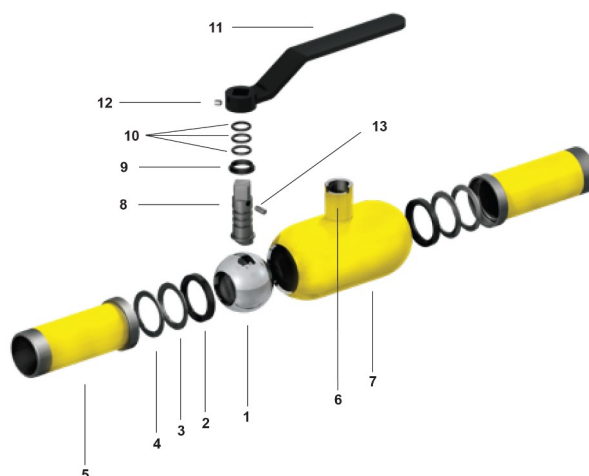


WKN 2c – przelot zredukowany / reduced bore
ŚREDNICE / DIAMETERS: DN10 – DN250



BUDOWA / CONSTRUCTION

Lp.	Nazwa części / Name of the part	Material / Material
1	Kula / Ball	P355NL1 / 304*
2	Uszczelka / Seal	PTFE+20%C
3	Gniazdo uszczelki / Seal seat	304 / 316
4	Sprężyna / Spring	50CrV4
5	Króciec / Connector pipe	P355NL1
6	Korpus / Body	P355NL1
7	Komin / Sleeve	P355NL1
8	Trzpień / Stem	P355NL1 / 304*
9	Pierścień dolny / Bottom ring	PTFE+20%C
10	O-ring / O-ring	NBR
11	Uchwyt / Handle	S235JR
12	Wkręt dociskowy / Setscrew	PN-EN ISO 4026
13	Kolek walcowy / Dowel pin	PN-EN ISO 2338 *OPCJA / OPTION



ZASTOSOWANIE / APPLICATION

Sieci gazowe (płyny gr.1 wg Dyrektywy 2014/68/UE- gaz ziemny), petrochemia, substancje ropopochodne oraz instalacje przemysłowe.

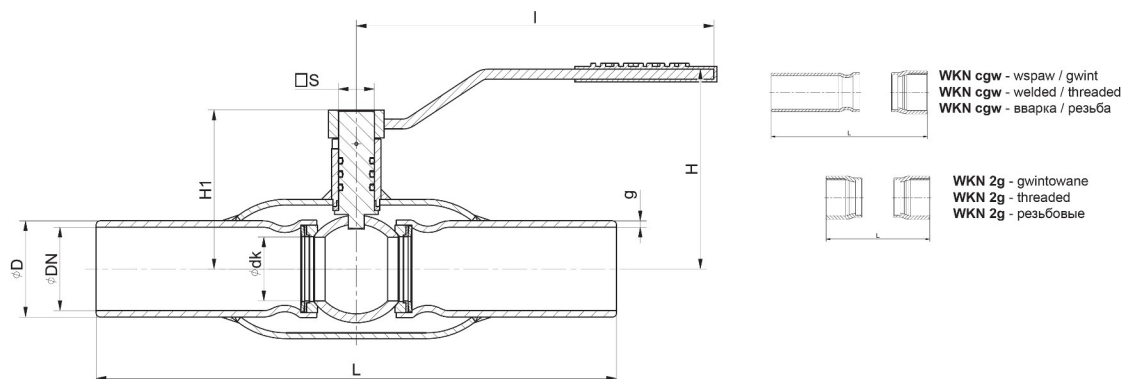
Gas systems (fluids of group 1 acc. to the Directive 2014/68/EU - earth gas), petrochemistry, petroleum derivatives and industrial systems.

WYKONANIE SPECJALNE / SPECIAL VERSION

Wersja do LPG (propan – butan), kula lub trzpień ze stali nierdzewnej AISI304

Version for LPG (propane - butane), ball or stem made of AISI304 stainless steel

WYMIARY [mm] i WAGA [kg] / DIMENSIONS [mm] and WEIGHT [kg]

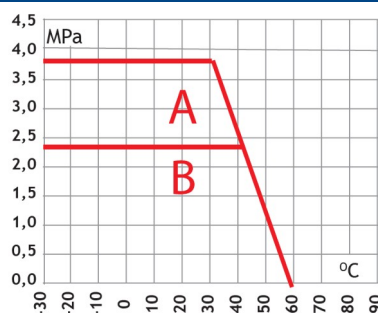


DN	PN	PS	$\varnothing dk$	$\varnothing D$	g	L	L=cgw	L=2g	I	H	H1	$\square S$	Kvs	Waga*
mm	bar	bar	mm	mm	mm	mm	mm	mm	mm	mm	mm	mm	m ³ /h	kg
10	40	40	10	17,2	2	230	152,5	115	140	79	55	d1=6,5; d2=10	7	0,6
15	40	40	10	21,3	2,6	230	152,5	115	140	79	55	d1=6,5; d2=10	7	0,7
20	40	40	15	26,9	2,6	230	152,5	120	140	82	57,5	d1=6,5; d2=10	9,8	0,8
25	40	40	20	33,7	2,9	230	160	105	140	85	60	d1=6,5; d2=10	16,2	1,2
32	40	40	25	42,4	2,9	260	182,5	130	180	96	76	14	26,9	1,8
40	40	40	32	48,3	3,2	260	190	130	180	100,5	80	14	47,5	2,1
50	40	40	40	60,3	3,2	300	222,5	150	250	118	99	17	99,8	3,2
65	40	40	50	76,1	3,2	300	-	-	250	126,5	106,5	17	166,7	4,1
80	40	40	65	88,9	3,6	300	-	-	250	157	128	19	282	6,5
100	25	25	80	114,3	3,6	325	-	-	350	164	135,5	19	425	8,8
125	25	25	100	139,7	5	350	-	-	500	149	154,5	19	730	14,1
150	25	25	125	168,3	5	350	-	-	600	169,5	176,5	25	1085	24
200	25	25	150	219,1	8,8	400	-	-	600	182	189	25	1900	33
250	25	25	200	273	8,8	520	-	-	820	226,5	235,5	25	2890	58,5

*ILOŚĆ / QUANTITY / КОЛИЧЕСТВО
 WAGA / WEIGHT / ВЕС

CHARAKTERYSTYKA / CHARACTERISTIC

A+B - DN 10; 15; 20; 25; 32; 40; 50; 65; 80
B - DN 100; 125; 150; 200; 250



UWAGI KOŃCOWE:

Zawory przedstawione w niniejszym katalogu zostały wyprodukowane przez: Idmar Sp. z o.o. MixFlow – Energy zastrzega sobie prawo do prezentowania treści w niniejszym katalogu zgodnie z wewnętrzną polityką sprzedaży oparta wg. własnych specyfikacji materiałowych, bazując na swoim doświadczeniu i wiedzy technicznej.



PEŁEN OBSZAR DZIAŁALNOŚCI:

- Ścieżki gazowe do instalacji palnikowych
- Kompletnie systemy detekcji gazu
- Zawory do systemów detekcji gazu **do średnicy DN300**
- Zawory kulowe
- Zawory zwrotne
- Elektrozwory m.in.: procesowe, do pary i kriogeniki, wysokociśnieniowe do 500bar
- Przepustnice procesowe
- Przepustnice regulacyjne
- Przepustnice wysokotemperaturowe do gazów i spalin
- Filtry procesowe
- Filtry do gazu/ biogazu/ gazu koksowniczego (COG)
- Napędy: pneumatyczne, elektryczne, serwo-wspomagane



ZASTOSOWANIE:

- woda, para i kondensat
- chemia oraz media agresywne
- gazy neutralne
- gazy agresywne: **biogaz i gaz koksowniczy**
- systemy olejowe
- spr. powietrze oraz ukł. podciśnienia
- kriogenika
- instalacje palnikowe i rozpałkowe w kotłach

